



CURSO ONLINE



FISIOPATOLOGÍA APLICADA EN CLÍNICA DE ANIMALES MENORES

DESDE EL 27 DE MAYO
AL 15 DE JULIO 2021



Desde el 27 de Mayo al 15 de Julio
Cupos Limitados!

Para mas información escribenos a
contacto@redanimal.cl

o whatsapp +56 9 35353377

Visita nuestra web www.redanimal.cl

PROGRAMA DEL CURSO



Katherine Márquez Cádiz

Médico Veterinario, Magíster en Nutrición Animal. Pontificia Universidad Católica de Chile. Magíster en Biología. Université Pierre et Marie Curie – Universidad Autónoma de Barcelona. Diplomado en Nutrición Animal. Universidad Nacional de Trujillo. Docente Universidades UOH, UNAB – UDLA. Relator de Cursos en Nutrición de Caninos y Felinos LATAM.

Durante mi desarrollo profesional, he sentido una fuerte motivación y un compromiso personal por la nutrición animal y la docencia. Desde hace más de 8 años he desempeñado actividades de docencia en nutrición animal en distintas universidades e institutos profesionales. Así mismo, he realizado cursos postgrados en Chile y en el extranjero, lo que me ha permitido tener un enfoque más amplio y trabajar con distintas especies animales. Particularmente, desde los últimos 7 años es que me he especializado en el manejo nutricional de caninos y felinos, en la elaboración de dietas adecuadas para pacientes sanos y con patologías, utilizando la nutrición y sus bases fisiológicas como herramienta en la práctica diaria. Es por ello que los invitamos a participar de nuestro curso y a compartir junto a ustedes nuestras experiencias.



Ignacio Troncoso Toro

Médico Veterinario. U. de Concepción, Chile. Magister en Educación, Mención Pedagogía Educación Superior. UST. Doctor(c) en Ciencias Veterinarias. U. de Concepción. Dipl. en Patología Médico Veterinaria. U. de Chile. Dipl. Oncología Veterinaria. UCLA. Director Medicina Veterinaria. UPV, Sede Chillán. Profesor titular Cátedra de Laboratorio Clínico y fisiopatología UDLA, Sede Concepción.

Posterior a mi titulación me he dedicado a profundizar los conocimientos en el área de diagnóstico veterinario, prueba de ello es que desde el junio del 2013 a la fecha realizó el servicio de citología e histopatología veterinario a través de la empresa SERPAVET (Servicio Patológico y Anestesiológico Veterinario) y desde el año 2016 estoy a cargo del Laboratorio clínico de la Clínica Animal Lover ubicada en la ciudad de Chillán, en lo relacionado a hematología, análisis bioquímicos y diagnóstico inmuno-hematológico. Además he realizado docencia en diferentes universidades desde el año 2008, en asignaturas de fisiopatología, patologías de sistemas y laboratorio clínico.



Denis Álvarez Mella

Médico veterinario U. Mayor. Diplomado en medicina interna de pequeñas especies. Magíster en docencia Universitaria. Especialización en laboratorio clínico. Docente de pre grado en área de salud humana y medicina veterinaria.

Los exámenes de laboratorio son una de las pruebas que más se solicitan y sin duda aportan al clínico datos importantes sobre la homeostasis del paciente. No obstante, los resultados entregados no siempre son fidedignos y pueden ser a consecuencia de errores pre analíticos, analíticos y pos analíticos, siendo los primeros y los últimos los más importantes a considerar para una correcta interpretación. Por eso que si bien, los exámenes de laboratorio son importantísimos en la clínica diaria, tiene que haber un equilibrio entre el laboratorio, la clínica y nunca olvidar la fisiología de la especie, ya que una correcta interpretación siempre depende de un buen conocimiento de “cómo funcionan las cosas”.

Curso On Line Fisiopatología aplicada en Clínica de Animales Menores

El presente curso es uno de los primeros cursos on line en el área de la fisiopatología de caninos y felinos, dirigido a estudiantes de 4to año y Médicos Veterinarios interesados profundizar sus conocimientos.

Objetivo general:

- Dar fundamento fisiopatológico como herramienta para el manejo clínico e integral de las principales patologías que afectan a caninos y felinos.

Características del Curso

Clases en Vivo y link de acceso por hasta 30 días después de finalizado el curso.

Modalidad, 8 sesiones 1 vez por semana

Horario Jueves desde las 20:00 a 22:00 horas)

Desde el 27 de Mayo al 15 de Julio

Dirigido a Médicos Veterinarios y Estudiantes de 5to año de Medicina Veterinaria

Valor \$100.000 pesos chilenos o (\$140 USD)

20% Descuento Alumnos Antiguos RedAnimal

CUPOS LIMITADOS!

Para mas informacion escribenos a contacto@redanimal.cl

o whatsapp +56 9 35353377

Visita nuestra web www.redanimal.cl

SOBRE EL CURSO

Programa del Curso:

Módulo 1. “Fisiología Digestiva en Perros y Gatos” (27 de Mayo)

- Aspectos básicos y evolutivos de la fisiología digestiva de perros y gatos
- Diferencias en la utilización de nutrientes entre carnívoros y otras especies
- Impacto del manejo nutricional en la prevención y tratamiento de patologías

Módulo 2. “Fisiopatología de la Disbiosis” (03 de Junio)

- Síndrome de mala absorción de nutrientes
- Diferencia entre Alergias e Intolerancias Alimentarias
- Causas y bases del tratamiento

Módulo 3. “Fisiopatología de Trastornos Digestivos: vómitos y diarrea” (10 de Junio)

- Identificar la fisiología del funcionamiento de los reflejos
- Describir los tipos de diarrea desde el punto de vista fisiopatológico y biológico
- Analizar la presentación clínica y fisiopatológica de la emesis

Módulo 4. “Fisiopatología de Trastornos de Electrolitos y Ácido base” (17 de Junio)

- Describir la homeostasis de los líquidos y electrolitos
- Análisis de funcionalidad de los diferentes electrolitos en el organismo
- Identificar los procesos fisiológicos de regulación del pH sanguíneo
- Principales patologías asociadas a alteraciones del pH

Módulo 5. “Fisiopatología del Sistema Dermatológico” (24 de Junio)

- Describir el rol inmunológico de la piel
- Analizar la microbiota cutánea
- Describir las lesiones primarias y secundarias de la piel desde el punto de vista etiopatogénico
- Asociar patrones dermatológicos a diferentes cuadros patológicos

Módulo 6. “Fisiopatología de Enfermedad Renal” (01 de Julio)

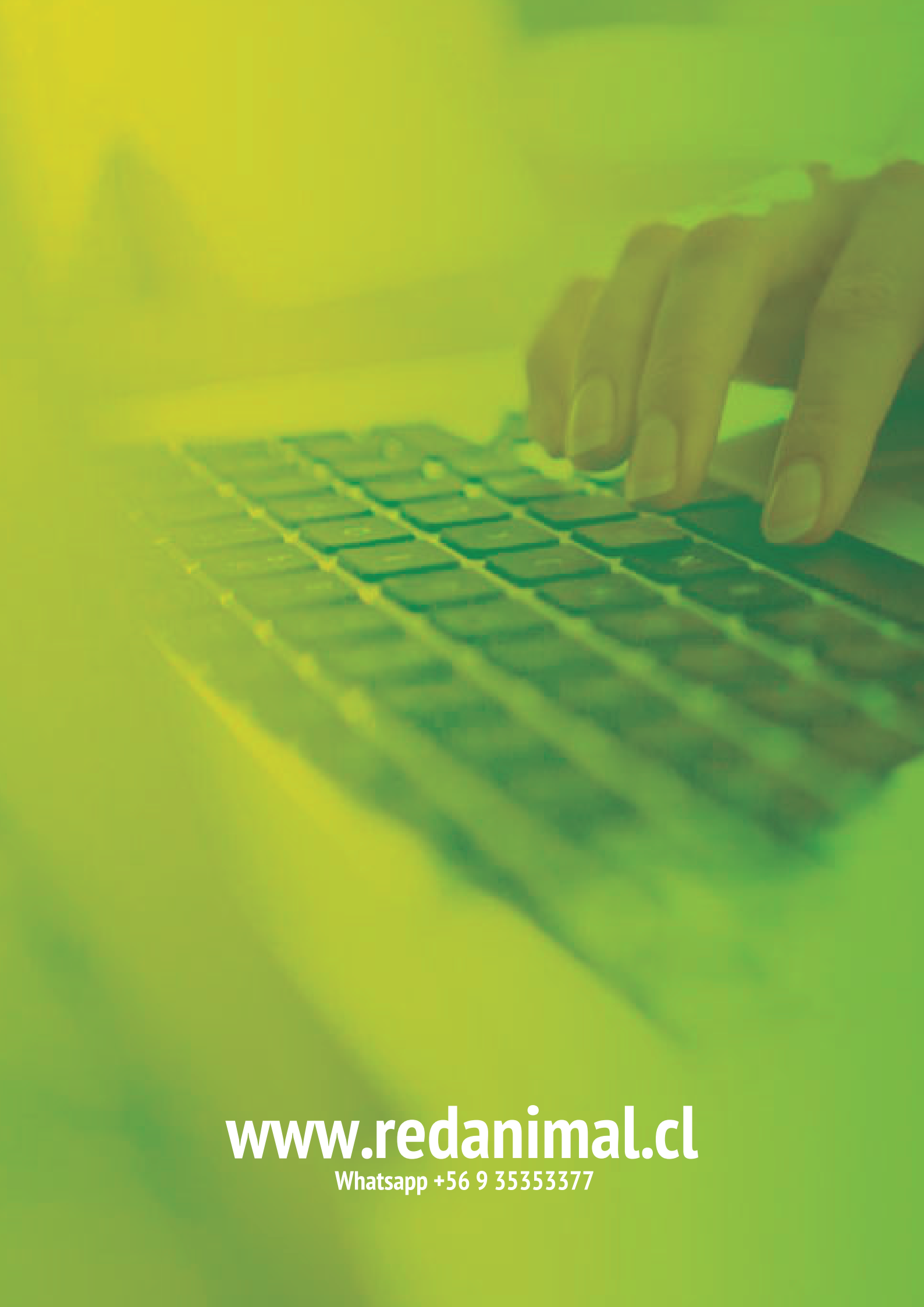
- Comprender las bases fisiológicas del funcionamiento renal y su relación con la clínica
- Comprender las principales diferencias fisiopatológicas entre la enfermedad renal aguda y la crónica con enfoque clínico
- Analizar y comprender las bases diagnósticas basada en la fisiopatología renal

Módulo 7. “Fisiopatología del Sistema Endocrino” (08 de Julio)

- Describir la fisiología de los principales ejes neuroendocrinos
- Relacionar la fisiopatología de las endocrinopatías en pequeños animales con el actuar del clínico internista
- Comprender fisiopatológicamente los principales signos clínicos de las endocrinopatías
- Relacionar la fisiopatología con el enfoque diagnóstico actual en endocrinopatías

Módulo 8. “Fisiopatología del Sistema Hepático” (15 de Julio)

- Describir la fisiología práctica de las principales funciones hepáticas
- Describir y analizar del punto de vista práctico el ciclo de la urea y el metabolismo de las bilirrubinas
- Comprender la fisiopatología de las principales patologías hepáticas en pequeños animales.



www.redanimal.cl

Whatsapp +56 9 35353377